

MÖGLICHE MEHRINSTALLATIONSFÜHRUNGEN
 MOZNOSTI VEDENIA INSTALACII



Leitung in bestehenden Installationsschächten
 (Schacht event. etwas verbreitert)

Vedenie v existujucich instalacnych sachtach
 (eventuelne rozsirenje sachtj)



Leitung an der Fassade im Zuge
 des Küchenzubaus

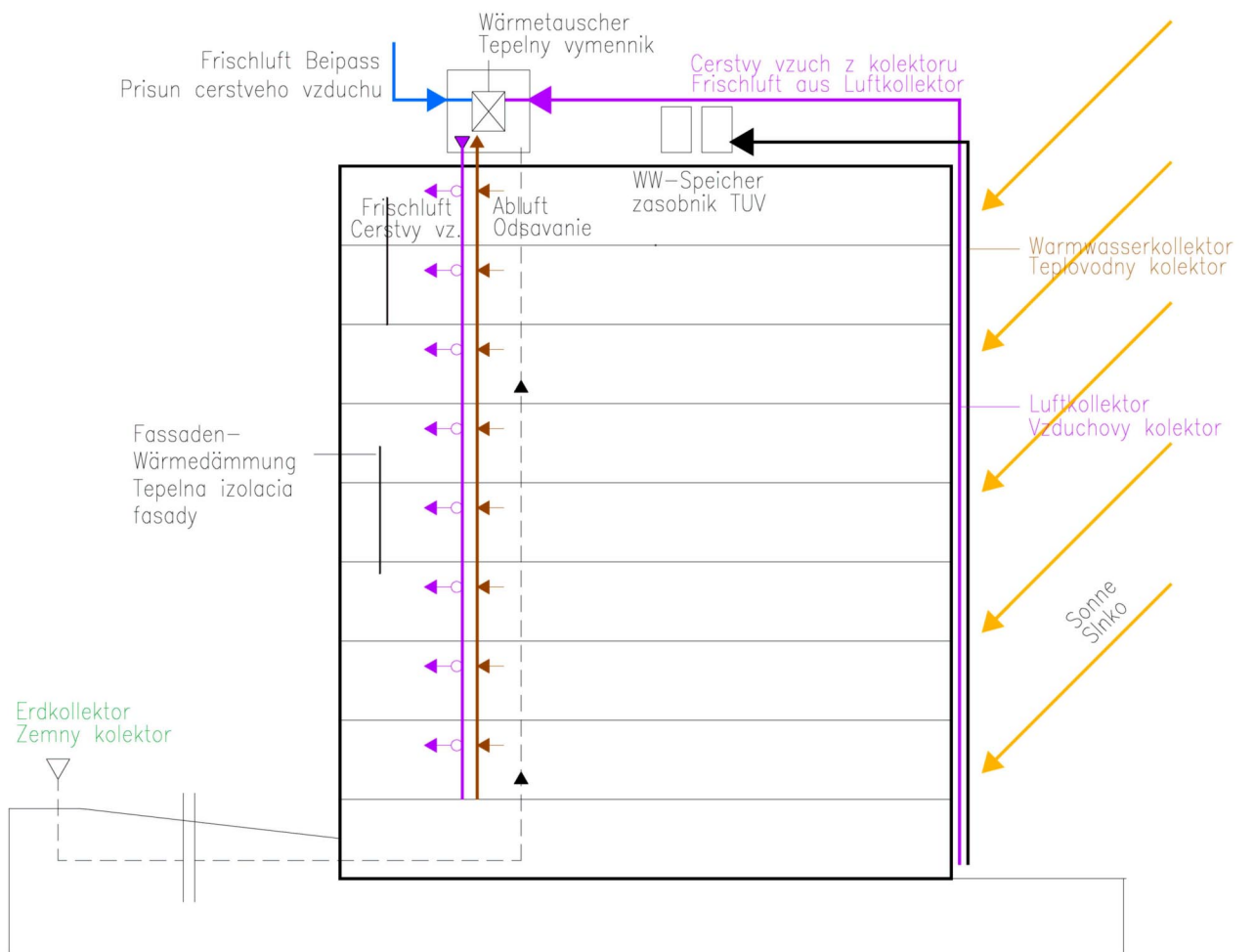
Vedenie na fasade v kuchynske pristavbe

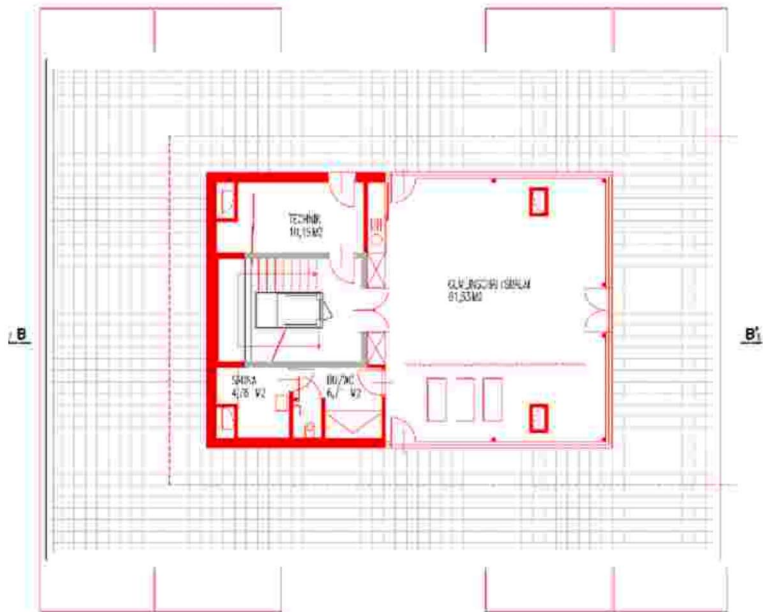


Wärme Frischluft
 Čerstvy teply vzduch



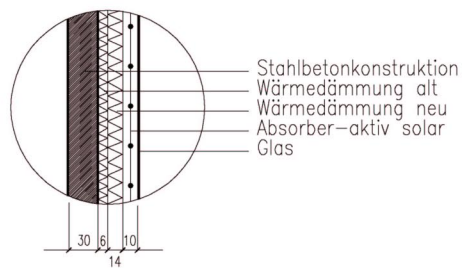
Abluft
 Odsavanie



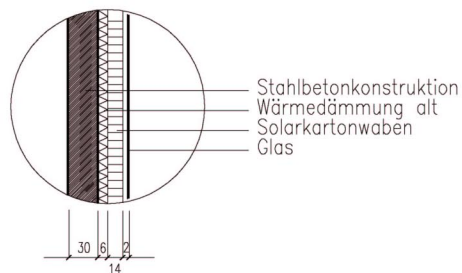


Aufbauten

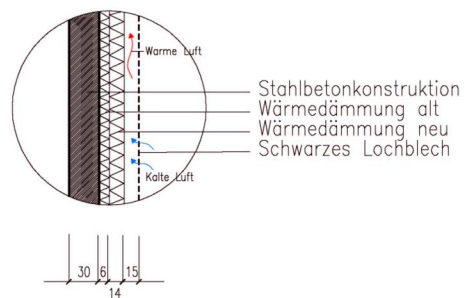
AKTIV – KOLLEKTOR (SÜDWAND)



TWD – SÜDWAND (PARAPETBEREICH)



PASSIV – LUFTKOLLEKTOR (SÜDWAND)



Maßnahmen - Energie

1. Wärmedämmung
20 cm Styropor (Wand)
30 cm Styropor (Dach)

2. Neue Fenster
luftdicht angebunden

3. Kontrollierte Lüftung
mit Abluftwärmerückgewinnung

4. Nachheizung
Wohnungsweise in Zuluft
(aus Fernwärme, Entfall der Heizkörper)

5. Zuluft über Lochblechkollektoren
Passive Solargewinne,
event. sommerliche Kühlung Nacht?

6. Warmwasserkollektoren
ausgelegt auf Sommer- und Winterbetrieb

7. Erdkolektor
Eventuell zusätzlicher Zuluftkanal durch Erde
und Gebäude; als Frostschutz für
Wärmetauscher

Maßnahmen - Außenraumgestaltung

8. Mietergärten

Maßnahmen - Gemeinsame Einrichtungen

9. Sauna + Terrasse am Dach